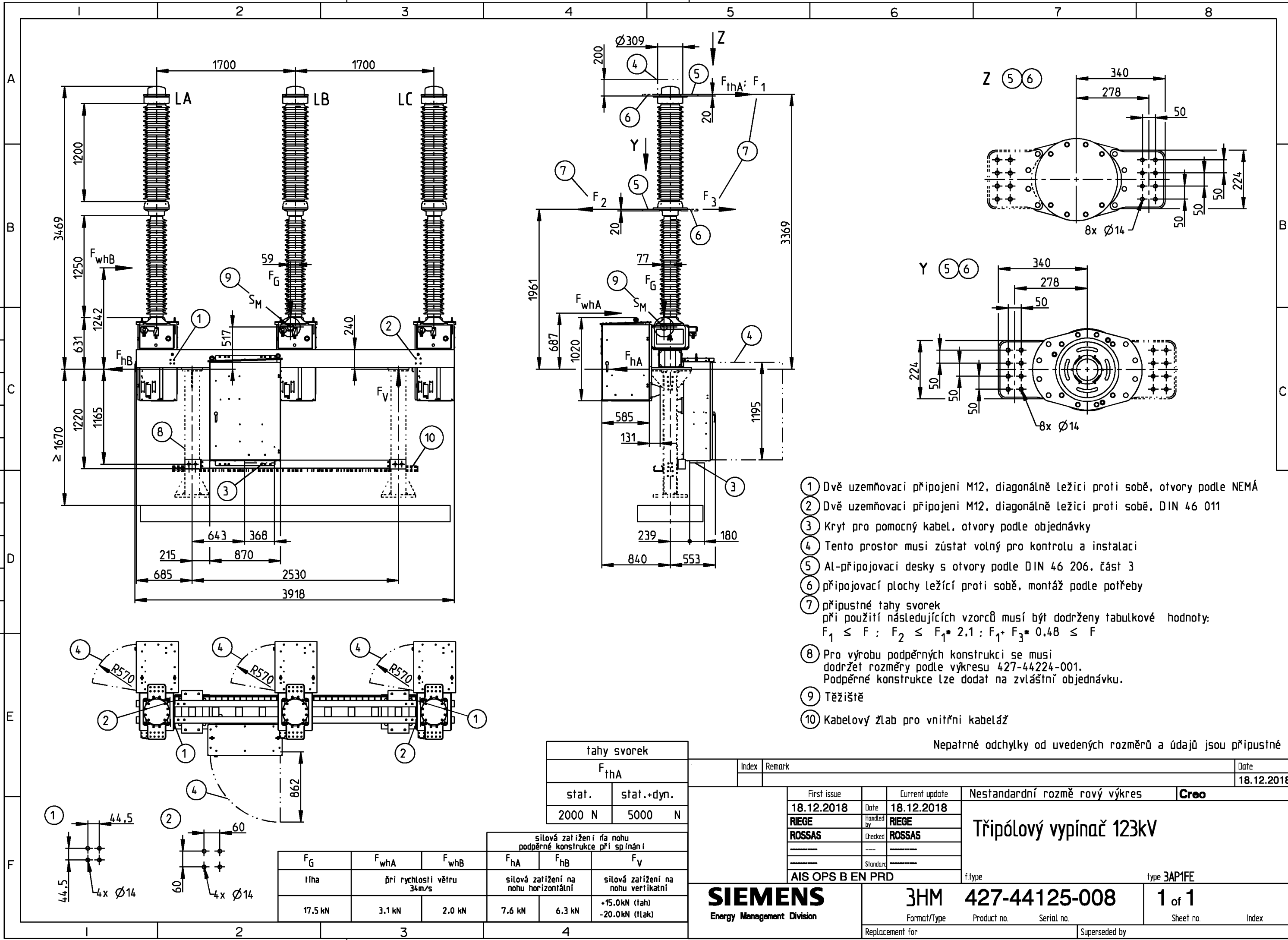


Transmittal, reproduction, dissemination and/or editing of this document as well as utilization of its contents and communication thereof to others without express authorization are prohibited. Offenders will be held liable for payment of damages. All rights created by patent grant or registration of a utility model or design patent are reserved.

Weitergabe sowie Vervielfältigung, Verbreitung und/oder Bearbeitung dieses Dokumentes, Verwertung und Mitteilung seines Inhaltes sind verboten, soweit nicht ausdrücklich gestattet. Zuwiderhandlungen verpflichten zu Schadenersatz. Alle Rechte für den Fall der Patent-erteilung, Gebrauchsmuster- oder Geschmacksmustereintragung vorbehalten.



- 1 Dvě uzemňovací připojení M12, diagonálně ležící proti sobě, otvory podle NEMÁ
- 2 Dvě uzemňovací připojení M12, diagonálně ležící proti sobě, DIN 46 011
- 3 Kryt pro pomocný kabel, otvory podle objednávky
- 4 Tento prostor musí zůstat volný pro kontrolu a instalaci
- 5 AL-připojovací desky s otvory podle DIN 46 206, část 3
- 6 připojovací plochy ležící proti sobě, montáž podle potřeby
- 7 přípustné tahy svorek
při použití následujících vzorců musí být dodrženy tabulkové hodnoty:
 $F_1 \leq F$; $F_2 \leq F_1 \cdot 2.1$; $F_1 + F_3 \leq 0.48 \leq F$
- 8 Pro výrobu podpěrných konstrukcí se musí dodržet rozměry podle výkresu 427-44224-001.
Podpěrné konstrukce lze dodat na zvláštní objednávku.
- 9 Těžiště
- 10 Kabelový žlab pro vnitřní kabeláž

Nepatrné odchylky od uvedených rozměrů a údajů jsou přípustné

tahy svorek	
F_{thA}	
stat.	stat.+dyn.
2000 N	5000 N

sílová zatížení na nohu podpěrné konstrukce při spínání					
F_G	F_{whA}	F_{whB}	F_{hA}	F_{hB}	F_V
11ha	při rychlosti větru 34m/s		sílová zatížení na nohu horizontální		sílová zatížení na nohu vertikální
17.5 kN	3.1 kN	2.0 kN	7.6 kN	6.3 kN	+15.0kN (tah) -20.0kN (tlak)

Index	Remark	Date
		18.12.2018

First issue		Current update		Nestandardní rozměrový výkres	
18.12.2018	Date	18.12.2018	Date	Creo	
RIEGE	Handled by	RIEGE	Handled by	Třipólový vypínač 123kV	
ROSSAS	Checked	ROSSAS	Checked		
	Standard		Standard		
AIS OPS B EN PRD				f.type	type 3AP1FE
SIEMENS Energy Management Division		3HM 427-44125-008		1 of 1	
		Format/Type	Product no. Serial no.	Sheet no.	Index
Replacement for				Superseded by	